

## camira – X2

Stoffe (Preisgruppe 23) in Brandschutzklasse B1 (schwer entflammbar) für ophelis docks, ophelis sum (Preisgruppe 14), paravento, syntax, tangens, Schrankrückwände, Sitzkissen / Fabrics (price group 23) in fire protection class B1 (flame resistant) for ophelis docks, ophelis sum (price group 14), paravento, syntax, tangens, cupboard back panel, seat cushion / Tissus (prix groupe 23) en classe de protection incendie B1 (difficilement inflammable) pour ophelis docks, ophelis sum (price group 14), paravento, syntax, tangens, face arrière d'armoire, coussins



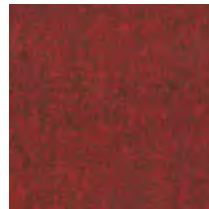
**90**  
(Percentage AK016)  
orange-schwarz  
orange-black  
orange-noir



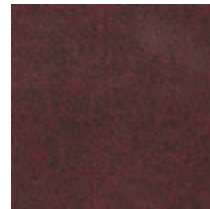
**8100** **90**  
(Divide AK015)  
tomatenrot  
tomato red  
rouge tomate



**8101** **90**  
(Subtract AK013)  
verkehrspurpur  
traffic purple  
pourpre signalisation



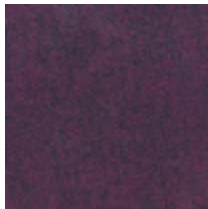
**8102** **90**  
(Multiply AK014)  
weinrot  
wine red  
rouge vin



**8103** **90**  
(Add AK012)  
schwarzrot  
black red  
rouge noir



**8104** **90**  
(Number AK020)  
blaugrau  
blue grey  
gris bleu



**90**  
(Median AK011)  
nachtblau  
night blue  
bleu nocturne



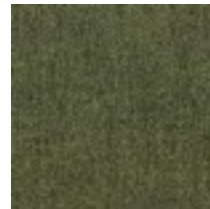
**8106** **90**  
(Metric AK010)  
ultramarinblau  
ultramarine blue  
bleu outremer



**8107** **90**  
(Algebra AK005)  
gelbgrün  
yellow green  
vert jaune



**8108** **90**  
(Fraction AK003)  
maigrün  
may green  
vert mai



**8109** **90**  
(Equation AK004)  
flaschengrün  
bottle green  
vert bouteille



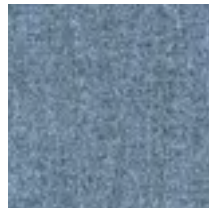
**8110** **90**  
(Calculus AK008)  
violettblau  
violet blue  
bleu violet



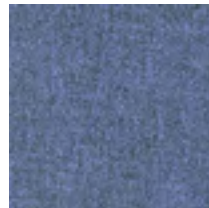
**90**  
(Ratio AK001)  
blaugrün  
blue green  
vert bleu



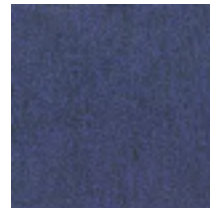
**8112** **90**  
(Polygon AK002)  
türkisblau  
turquoise blue  
bleu turquoise



**8113** **90**  
(Value AK006)  
himmelblau  
sky blue  
bleu ciel



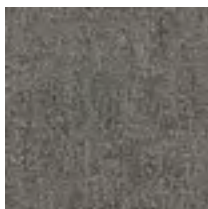
**8114** **90**  
(Maths AK007)  
enzianblau  
gentian blue  
bleu gentiane



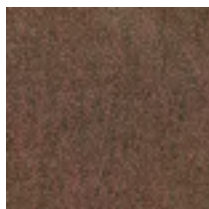
**8115** **90**  
(Acute AK009)  
signalblau  
signal blue  
bleu de sécurité



**8116** **90**  
(Positive AK019)  
fehgrau  
squirrel grey  
gris petit-gris



**90**  
(Arithmetic AK018)  
eisengrau  
iron grey  
gris fer



**8118** **90**  
(Formula AK017)  
graubraun  
grey brown  
brun gris

**8119**

**ophelis Farbnummer – Farbnummer für ophelis sum** – (original Herstellerbezeichnung); Farbabweichungen zum Originalstoff sind produktions- und drucktechnisch bedingt. Bei Bestellungen bitte immer die ophelis Farbnummer sowie die Herstellerbezeichnung angeben. / **ophelis color number – color number for ophelis sum** – (original producer's designation); the printed colour sample may be slightly different from the original. When ordering please always indicate the ophelis color number and the producer's designation / **Numéro de la couleur d'ophelis – numéro de la couleur pour ophelis sum** – (désignation original du producteur); notez que les coloris des échantillons peuvent légèrement différer des couleurs originelles. Lors de la commande veuillez toujours indiquer le numéro de la couleur d'ophelis et la désignation du producteur

## kvadrat – Field

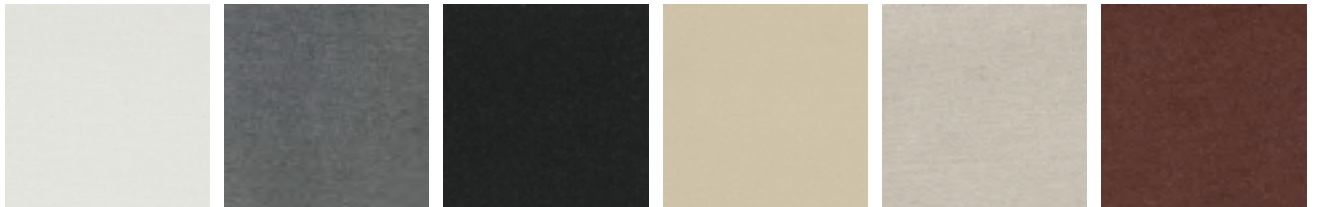
Stoffe (Preisgruppe 23) in Brandschutzklasse B1 (schwer entflammbar) für ophelis docks, ophelis sum (Preisgruppe 14), paravento, syntax, tangens, Schrankrückwände, Sitzkissen / Fabrics (price group 23) in fire protection class B1 (flame resistant) for ophelis docks, ophelis sum (price group 14), paravento, syntax, tangens, cupboard back panel, seat cushion / Tissus (prix groupe 23) en classe de protection incendie B1 (difficilement inflammable) pour ophelis docks, ophelis sum (price group 14), paravento, syntax, tangens, face arrière d'armoire, coussins

					
<b>89</b> (132) hellgrau weiß light-grey white gris-clair blanc	<b>7900</b> <b>89</b> (142) schwarz weiß black white noir blanc	<b>7901</b> <b>89</b> (172) mittelgrau medium-grey gris-moyen	<b>7902</b> <b>89</b> (182) dunkelgrau dark-grey gris-foncé	<b>7903</b> <b>89</b> (192) schwarzgrau black-grey noir-gris	<b>7904</b> <b>89</b> (222) hellgrau light-grey gris-clair
					
<b>89</b> (232) hellgrau light-grey gris-clair	<b>7906</b> <b>89</b> (242) mittelgrau weiß medium-grey white gris-moyen blanc	<b>7907</b> <b>89</b> (252) hellbraun light-brown marron-clair	<b>7908</b> <b>89</b> (382) schwarzbraun black-brown noir-marron	<b>7909</b> <b>89</b> (432) gelb yellow jaune	<b>7910</b> <b>89</b> (542) orange orange orange
					
<b>89</b> (642) erdbeerrot strawberry red rouge fraise	<b>7912</b> <b>89</b> (662) rot-orange red-orange rouge-orange	<b>7913</b> <b>89</b> (682) violett violet violet	<b>7914</b> <b>89</b> (752) mittelblau medium-blue bleu-moyen	<b>7915</b> <b>89</b> (762) royalblau royal blue bleu royal	<b>7916</b> <b>89</b> (772) dunkelviolet dark-violet violet-foncé
					
<b>89</b> (782) saphirblau saphire blue bleu saphir	<b>7918</b> <b>89</b> (932) grün-beige green-beige vert-beige	<b>7919</b> <b>89</b> (942) weißgrün pastel green vert blanc	<b>7920</b> <b>89</b> (952) olive olive olive	<b>7921</b> <b>89</b> (972) grüngrau green grey gris vert	<b>7922</b> <b>89</b> (982) dunkelgrün dark green vert foncé

**ophelis Farbnummer – Farbnummer für ophelis sum** – (original Herstellerbezeichnung); Farbabweichungen zum Originalstoff sind produktions- und drucktechnisch bedingt. Bei Bestellungen bitte immer die ophelis Farbnummer sowie die Herstellerbezeichnung angeben. / **ophelis color number – color number for ophelis sum** – (original producer's designation); the printed colour sample may be slightly different from the original. When ordering please always indicate the ophelis color number and the producer's designation / **Numéro de la couleur d'ophelis – numéro de la couleur pour ophelis sum** – (désignation original du producteur); notez que les coloris des échantillons peuvent légèrement différer des couleurs originelles. Lors de la commande veuillez toujours indiquer le numéro de la couleur d'ophelis et la désignation du producteur

## kvadrat – Star

Stoffe (Preisgruppe 23) in Brandschutzklasse B1 (schwer entflammbar) für ophelis docks, ophelis sum (Preisgruppe 14), paravento, syntax, tangens, Schrankrückwände, Sitzkissen / Fabrics (price group 23) in fire protection class B1 (flame resistant) for ophelis docks, ophelis sum (price group 14), paravento, syntax, tangens, cupboard back panel, seat cushion / Tissus (prix groupe 23) en classe de protection incendie B1 (difficilement inflammable) pour ophelis docks, ophelis sum (price group 14), paravento, syntax, tangens, face arrière d'armoire, coussins



<b>88</b> (117) weißgrau white grey blanc gris	<b>7700</b>	<b>88</b> (177) dunkelgrau dark grey gris foncé	<b>7702</b>	<b>88</b> (197) schwarz black noir	<b>7703</b>	<b>88</b> (222) beige beige beige	<b>7727</b>	<b>88</b> (237) beige-braun beige-brown beige-brun	<b>7704</b>	<b>88</b> (357) braunrot brown red rouge brun	<b>7706</b>
--	-------------	---	-------------	--	-------------	---	-------------	--	-------------	---	-------------



<b>88</b> (367) dunkelbraun dark brown brun foncé	<b>7707</b>	<b>88</b> (442) sonnengelb sun yellow jaune soleil	<b>7728</b>	<b>88</b> (452) ocker ochre ocre	<b>7729</b>	<b>88</b> (547) erdbeerrot strawberry red rouge fraise	<b>7712</b>	<b>88</b> (622) hellblau light blue bleu clair	<b>7730</b>	<b>88</b> (642) himmelblau sky blue bleu ciel	<b>7731</b>
---	-------------	--	-------------	--	-------------	--	-------------	--	-------------	---	-------------



<b>88</b> (667) dunkelrot dark red rouge foncé	<b>7716</b>	<b>88</b> (687) purpurrot purple red rouge pourpre	<b>7717</b>	<b>88</b> (692) braun brown brun	<b>7732</b>	<b>88</b> (742) royalblau royal blue bleu royal	<b>7733</b>	<b>88</b> (757) violett violet violet	<b>7720</b>	<b>88</b> (787) dunkelblau dark blue bleu foncé	<b>7722</b>
--	-------------	--	-------------	--	-------------	---	-------------	---	-------------	---	-------------



<b>88</b> (932) mintgrün mint green vert menthe	<b>7734</b>	<b>88</b> (947) grasgrün grass green vert herbe	<b>7725</b>
---	-------------	---	-------------

**ophelis Farbnummer – Farbnummer für ophelis sum** – (original Herstellerbezeichnung); Farbabweichungen zum Originalstoff sind produktions- und drucktechnisch bedingt. Bei Bestellungen bitte immer die ophelis Farbnummer sowie die Herstellerbezeichnung angeben. / **ophelis color number – color number for ophelis sum** – (original producer's designation); the printed colour sample may be slightly different from the original. When ordering please always indicate the ophelis color number and the producer's designation / **Numéro de la couleur d'ophelis – numéro de la couleur pour ophelis sum** – (désignation original du producteur); notez que les coloris des échantillons peuvent légèrement différer des couleurs originelles. Lors de la commande veuillez toujours indiquer le numéro de la couleur d'ophelis et la désignation du producteur